

うらやす ファミリー・ サポート・ センター

URAYASU
FAMILY
SUPPORT
CENTER

地域で
応援します、
あなたの
子育てで!



会員
募集

あなたも会員になってみませんか?

おねがい会員 まかせて会員 どっちも会員

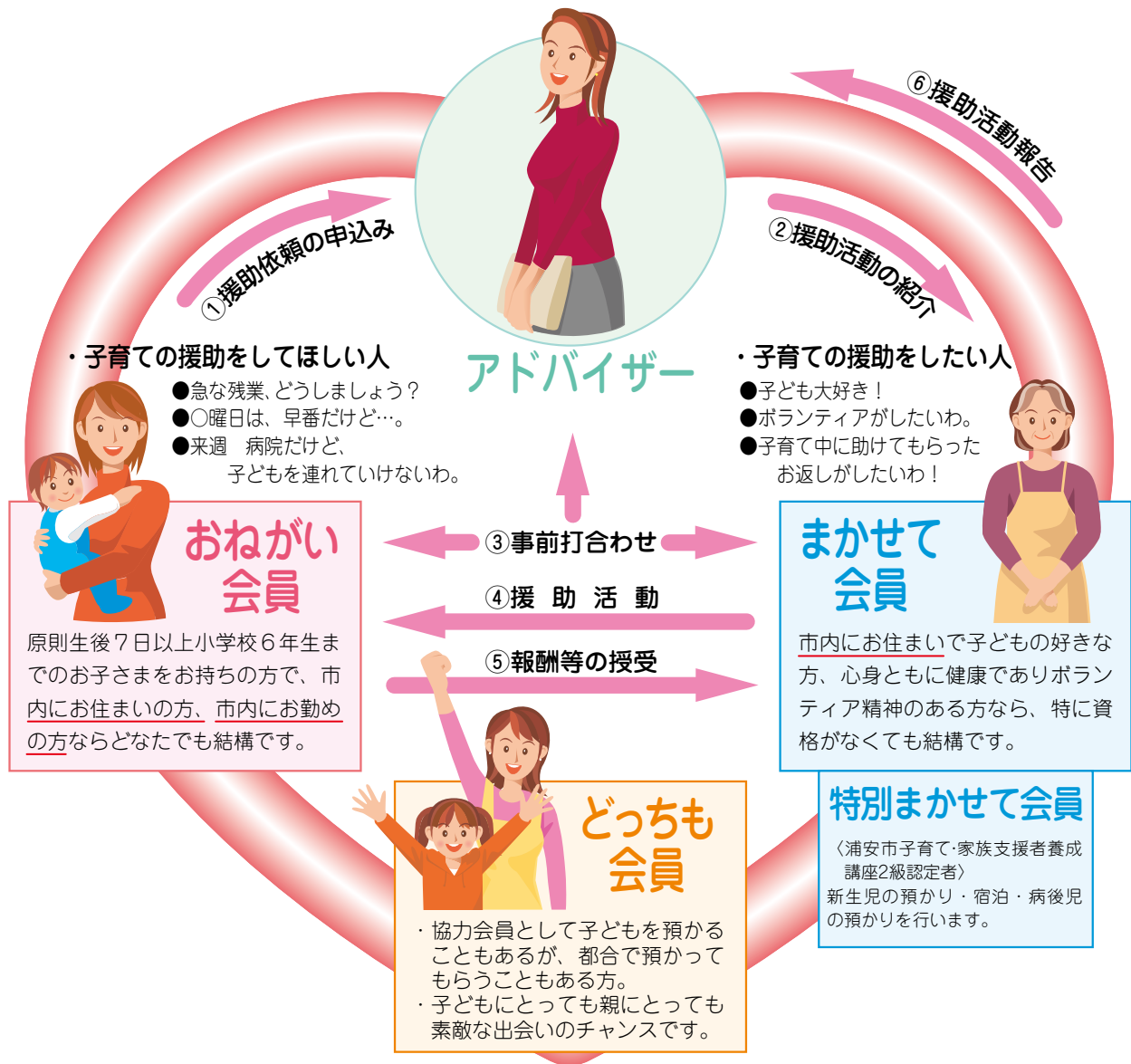
子育ての援助を
してほしい人

子育ての援助を
したい人

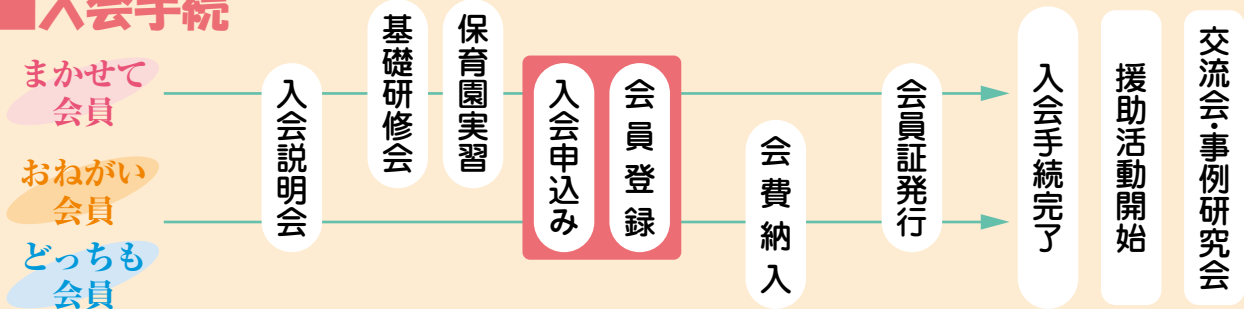
両方希望する人

育児の援助を受けたい人で行いたい人が会員となり、地域で子育てを支えています。

しくみ



■入会手続



- ・ 入会説明会に都合がつかない方は事前に予約の上、個別にて入会説明を行います。
 ※尚、個別説明には30分程度要します。
- ・ 会員登録には、氏名、住所の確認できる物（保険証、運転免許証など）が必要です。
- ・ 初産の妊婦の方は、出産前に入会の手続きをすることも可能です。

■まかせて会員・特別まかせて会員による援助活動の内容

- ★保育施設など（保育園、幼稚園、小学校、児童育成クラブ）の保育開始前・終了後に子どもを預かります。
- ★保育施設までの送迎を行います。
- ★保育施設等の休日、その他の事由がある場合において臨時的に子どもを預かります。
- ★まかせて会員による援助活動は、原則としてまかせて会員の家庭において行います。
- ★新生児の預かり、宿泊、病後児の預かりを行います。

■援助活動申込み手順

- ・援助を希望する場合はセンターへ電話で依頼して下さい。
- ・アドバイザーがまかせて会員（どっちも会員）を探します。見つかった場合事前打合せを行います。
- ・事前打合せは、アドバイザー、おねがい会員（子ども同伴）、まかせて会員が事前打合せ票をもとにセンターやまかせて会員宅等で行います。

■病後児の援助活動申込み手順

- ★病後児の援助を希望する場合は、特別まかせて会員が日頃の子供の健康な状態を知っておく必要があるため、事前打ち合わせと通常の活動が必要となります。
- ★病後児の依頼があった場合は活動したことのある特別まかせて会員にセンターが連絡をとり、依頼日に活動できるか伺います。
- ★おねがい会員は依頼日の当日の朝にかかりつけ医を受診し、「病後児保育利用連絡書」を記入してもらい、「病後児保育依頼表」「投薬依頼書」「委任状」を添えて特別まかせて会員に子供を預けます。

■援助活動時間と報酬

援助を受けたおねがい会員は、まかせて会員に報酬と実費を支払います。なお、報酬の支払は会員相互で行います。

	区 分	報酬の額
4カ月～小学6年生	月曜日から金曜日までの午前6時から午後10時	1時間当たり 700円
	土曜日、日曜日、祝日、休日及び年末年始（12/29～1/3）並びに上記以外の時間	1時間当たり 900円
新生児	月曜日から金曜日までの午前6時から午後10時	1時間当たり1,100円
	土曜日、日曜日、祝日、休日及び年末年始（12/29～1/3）並びに上記以外の時間	1時間当たり1,200円
病後児	月曜日から金曜日までの午前6時から午後10時まで	1時間当たり1,100円
	土曜日、日曜日、祝日、休日及び年末年始の上記の時間	1時間当たり1,200円
宿泊	午後10時～翌午前6時まで	1泊8,000円
	前後必要な時間	病後児を除く 報酬時間単価を加算する

（子ども一人当たりの報酬の額です。）

■入会費

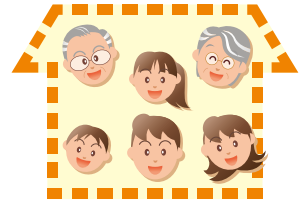
- 入会時にねがい会員は1,200円、どっちも会員は600円を納入して下さい。まかせて会員は無料となります。
- 既納の入会費は、返還いたしません。

■補償保険の加入

会員は、事故に備え、(財)女性労働協会を保険契約者とする「ファミリー・サポート・センター補償保険」に自動的に加入します。

入会にあたっての約束

- ◆トラブルや事故を避けるためにも事前に十分な打合せを行いましょう。
- ◆お互い約束は必ず守り、真心をこめた行動をとりましよう。
- ◆必ずしもまかせて会員やねがい会員が見つかるものではありません。
- ◆お互いのプライバシーは尊重し、秘密は他に漏らさないようにしましよう。
- ◆援助活動中は、会員証を必ず携帯しましよう。
- ◆会員としての自覚をもち、会の目的に反する行為は行ってはいけません。



うらやすファミリー・サポート・センター

所在地

〒279-0042 浦安市東野1-7-1
浦安市総合福祉センター
社会福祉法人 浦安市社会福祉協議会内

電話 **047-700-6601**

FAX **047-700-6602**

Eメール

famisapo@jcom.home.ne.jp

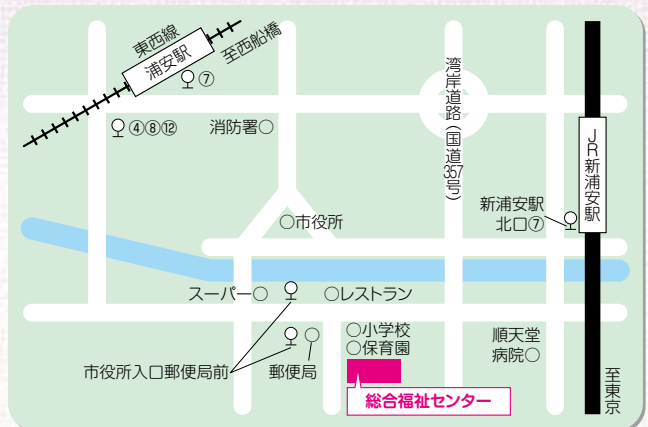
開設時間

月曜日～金曜日 午前7時～午後7時
土曜日 午前7時～午後5時

※ただし、午前7時から午前9時、午後5時から午後7時までは電話対応のみとなりますのでご了承ください。

休 み

日曜、国民の祝日、年末年始



交通

- 東西線浦安駅前、東京ベイシティ交通バス④⑦⑧⑩番線から7分、市役所入口郵便局前下車、徒歩2分
- 京葉線新浦安駅北口、東京ベイシティ交通バス⑦番線から5分、市役所入口郵便局前下車、徒歩2分
- 京葉線新浦安駅から徒歩約20分
- おさんぽバス舞浜線⑥総合福祉センター下車

エンゼルヘルパー派遣サービス

保護者の方が産後(2か月まで)や妊娠中のトラブルなどで、家事・育児ができないとき、周りからの支援(夫や親など)が、充分に見込めないご家庭にヘルパーを派遣し、買い物・調理・掃除・洗濯などの家事や沐浴・保育などのサポートをします。

対象は就学前のお子さんのいる家庭で、派遣時間は9:00～17:00(年末年始を除く)、1回2時間まで、1日につき午前・午後2回までです。

詳細はお問い合わせください。

エンゼルヘルパー専用電話**047-700-6204**(月～金、9:00～17:00)

浦安市東野1-7-1 総合福祉センター2階 浦安市子ども家庭支援センター内