

うらやす社協だより Urayasu



第121号
令和5年(2023年)

7月15日発行



編集・発行：社会福祉法人 浦安市社会福祉協議会 〒279-0042 浦安市東野1-7-1 総合福祉センター内 ホームページ：<http://urayasushi-shakyo.jp> E-mail：fukushi@urayasushi-shakyo.jp

こころの輪で つながる 社協の会費

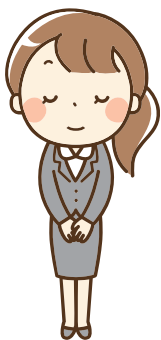
社会福祉協議会の活動は皆様からの会費で支えられています！

社会福祉協議会(社協)は、誰もが暮らしやすい地域をつくるためにさまざまな生活課題の解決に向け、市民のみなさまや関係機関・団体、法人の方々とともに地域福祉活動を推進している社会福祉法人です。

社協活動へのご協力のひとつとして、地域の方々に「社協会員(会費)」というかたちで、財政面からのご支援をいただいています。みんなですえ合う、お互いさまの温かな浦安市の輪を広げるために、社協会費へのご協力をよろしくお願いいたします。

※主な会費の使い道(社協の活動)は、2・3面をご参照ください。

うらやす社協の会員募集について(会費ご協力のお願い)



社協の活動にご賛同いただけるみなさまに「会員」となっただけ、「会費」というかたちでご支援いただいています。地域福祉活動のためにご協力をお願いします。

対象	会員区分	会費(年額)	
個人・団体等の方	一般会員	1口	300円
	特別会員	1口	1,000円
法人・事業所等の方	賛助会員	1口	2,000円

会費へのご協力については、各自治会を通じてお願いしているほか、社協や地域拠点「当代島・堀江・富岡・高洲ぼっかぼか」の窓口、郵便振替(口座=00100-0-537628、名義=社会福祉法人浦安市社会福祉協議会)で受け付けています。

社協だより広告掲載料 割引！

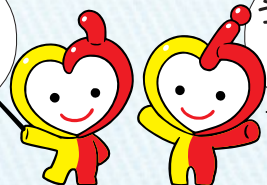
最大、広告掲載料
22,000円/回が
無料になります

法人・事業所
のみなさま
ここに注目

賛助会員特典

- 会費の納入金額分を割引きます。
- 10口以上会費を納入していただくと、広告掲載料1回分が無料となります。

年代別に様々な活動や支援があります！ぜひ活用してみてください！



うらやす社協ってどんなことをしているの？

うらやす社協の年代別活用術

ケース①

0～3歳

「さまざまな遊びをしたい」

子育ての情報を共有したい…



動き回って遊びたい！



事業名：堀江つどいの広場
対象者：妊婦、0～3歳の子とその保護者
問合せ先：地域福祉推進課子育て支援班 ☎047-355-5271

ケース③

10代

「高校・大学等への進学を控えている」

就学するための入学金や授業料を借りたい

事業名：教育支援資金
対象者：高校・短大・専門学校・大学に進学予定で低所得就学に必要な資金の捻出が困難な世帯 ※所得要件や日本学生支援機構等の他制度優先など条件あり
問合せ先：生活支援課生活サポート班 ☎047-355-5271



10代

20代

ケース②

2歳

「保育園のお迎えに行けない」

子育てと仕事の両立が難しい…



第2子を妊娠中で動き回る子の世話が少し辛い…

周りに頼れる人がいない…

事業名：うらやすファミリー・サポート・センター
対象者：妊婦、生後57日以上小学校6年生までの子どもをお持ちの方
問合せ先：うらやすファミリー・サポート・センター ☎047-700-6601

ケース④

10代

「福祉に興味を持っている」

年を取ると身体がどう変化するのだろう？

事業名：福祉機器の貸出し、高齢者疑似体験の申込み
対象者：小・中・高等学校の児童・生徒
問合せ先：ボランティアセンター ☎047-380-8864



ケース⑤

30代

「転んで足をケガしてしまった」

ケガの間車いすを使いたい…

事業名：車いす・松葉杖の貸し出し
対象者：利用者本人が市内在住で短期でのご利用になる方※他制度優先の要件あり
問合せ先：総務課 ☎047-355-5271



浦安市社会福祉協議会役員体制

令和5年6月21日の定時評議員会及び理事会において、新役員が決まりました。また、同年6月6日付けで石塚直哉氏(株式会社オリエンタルランド)が、新たに評議員に就任しました。

理事・監事・顧問・参与

任期：令和5年6月21日～

令和6会計年度にかかる定時評議員会終結の時まで

氏名	選任団体等
会長	
宇田川 勝久	浦安市社会福祉協議会
副会長	
笠井 和枝	浦安市民生委員児童委員協議会
友利 厚夫	明海大学
理事	
石川 正純	浦安市自治会連合会
大塚 真理子	浦安市婦人の会連合会
高橋 透	浦安市社会福祉協議会支部
竹内 幸子	浦安市ボランティア連絡協議会
榎本 俊夫	浦安市保護司連絡協議会
高木 憲司	浦安市自立支援協議会
市川 恵子	千葉県社会福祉士会
相原 勇二	浦安市老人クラブ連合会

氏名	選任団体等
理事	
田中 政彦	浦安商工会議所
田淵 智恵美	浦安市民間保育協議会
常務理事	
高橋 豊文	浦安市社会福祉協議会
監事	
服部 丈夫	浦安ロータリークラブ
白木 聖代	浦安ライオンズクラブ
顧問	
大塚 久美子	前 浦安市社会福祉協議会 会長
参与	
渡邊 武	前 浦安市社会福祉協議会 副会長
中澤 潤	前 浦安市社会福祉協議会 副会長

令和5年度事業方針

うらやす社協は地域福祉事業の中核的役割を担う法人として、あらゆる生活課題への対応や地域のつながりづくりを構築することなどが求められています。コロナ禍で従来通り実施できなかった地域福祉活動について、事業の継続及び刷新など、新たな視点を取り入れた業務の運営に取り組み、皆で支え合える地域づくりを推進します。

- ・コロナ禍で多様化した地域福祉ニーズに対応するため、身近な地域で人々が集える場の運営、見守り活動、地域性に応じた行事等により、住民同士の交流を促進します。
- ・ホームページのリニューアル等により、SNSを活用した情報発信の充実に努めます。
- ・新型コロナウイルス特例貸付償還業務を通じ生活相談等に対応し、支援を継続します。
- ・誰でも気軽に参加できる食品ロスへの取り組みと生活困窮者支援策として、関係機関と連携しフードバンク事業に取り組みます。

※その他にも、さまざまな地域福祉活動に取り組んでいます。具体的な事業内容は、うらやす社協ホームページをご覧ください。

※あくまでも活用例の1つあり、この年代ではないと利用できないわけではありません。
※詳細は、制度の対象をご確認いただくか、各担当にお問合せください。

ケース7 60代 「いつまでも健康で長生きしたい」
大きなお風呂でゆったりと入浴したい
習い事や趣味を楽しみたい
エアロビクスや体操など健康なカラダづくりに取り組みたい
事業名：浦安市老人福祉センター
対象者：市内在住の60歳以上の方(利用には登録が必要です)
問合せ先：浦安市老人福祉センター(愛称Uセンター) ☎047-351-2096

ケース8 60代 「自分の時間を持てるようになった」
これまでの経験を活かして地域のために活躍したい！
事業名：ボランティア相談、保険加入
対象者：浦安市内でボランティア活動をしてみたい方
問合せ先：ボランティアセンター ☎047-380-8864

50代

60代

70代

ケース9 70代 「いつまでも安心して住み慣れたまちで暮らしたい」
認知症状のある母は必要もないのに高価なものを買ってしまう…
いざというときに備えてどなたかに財産管理をお願いしたい
事業名：日常生活自立支援事業
対象者：判断能力に不安のある方等
問合せ先：うらやす成年後見支援センター ☎047-355-5315

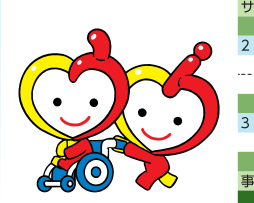
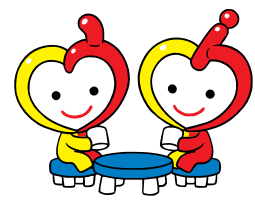
ケース6 50代 「子どもとかかわることが好き」
仕事や子育てがひと段落したので自分にできるお手伝いをしたい
仕事の合間の余裕がある時間を活用したい
事業名：うらやすファミリー・サポート・センター
対象者：子どもが好きで、子育ての援助をしたい方ならどなたでも！
問合せ先：うらやすファミリー・サポート・センター ☎047-700-6601

ケース10 70代 「身体に不安が生じて外出がおっくうになりがち」
地域の交流スペースでお話したい
サロンに参加してみたい
事業名：地域拠点ぽっかぽか
対象者：市内在住の方
問合せ先：当代島ぽっかぽか ☎047-319-3156
堀江ぽっかぽか ☎047-721-3737
富岡ぽっかぽか ☎047-380-1294
高洲ぽっかぽか ☎047-721-1294

令和4年度収支予算・決算、令和5年度収支予算

Table with 6 columns: 科目, 予算, 決算, 事業区分・サービス区分, 予算, 決算. Includes sub-totals for 社会福祉事業会計, 公益事業会計, 収益事業会計.

Table with 6 columns: 科目, 予算額, 事業区分・サービス区分, 予算額. Includes sub-totals for 社会福祉事業区分, 公益事業会計, 収益事業会計.



Topics

トピックス

「赤い羽根ガチャ」を回して楽しく募金…うらやす市民まつりに出席

4月29日(土)、ディズニープレードがあり大賑わいだった「第25回うらやす市民まつり」に社協が出席し、「赤い羽根ガチャ」で共同募金をPRしました。



お子様にも大人気!

何が出るかはお楽しみ? ガチャの中身は? 過去7年の浦安限定デザイン「歴代

の赤い羽根ピンバッジ」です。「これ持ってない!」「この年のピンバッジが欲しい!」などたくさんのお声をいただき、用意したピンバッジは全て品切れになりました。皆さまからの温かいご支援は、地域福祉活動に有効に活用させていただきます。「赤い羽根ガチャ」募金を見かけたら、ぜひ回しにきてください!

「おにぎりを作ろう」イベントを開催しました

6月24日(土)、スマイル子ども食堂さんと浦安子ども食堂コミュニティさんにご協力をいただき、フードバンクイベント「おにぎりを作ろう」を開催しました。参加された方には、みなさまからお預かりした食品をお

配りし、大変喜ばれました。寄贈いただいた方々の厚意に、感謝申し上げます。



うらやす社協では、余剰食品の受入れを、常時行っています。お預かりした食品は関係機関を通じて生活にお困りの方にお配りする他、市内で活動する子ども食堂やこのようなイベントで活用いたします。

みなさまのご協力をお待ちしています。社協事務局 ☎047-355-5271

Information

インフォメーション

ボランティア体験講座①～⑤

①ポッチャ・車いす体験講座

パラリンピックの公式種目となっているポッチャ競技の紹介と、車いすでの外出体験を通してボランティア活動を学ぶ講座です。

とき: 8月27日(日)午後1時30分～3時30分

ところ: 東野パティオ 会議室1・2

定員: 先着10名

講師: 福祉サークル「コスモス」

②オカリナ演奏ボランティア体験講座

子育てサロンや高齢者施設でオカリナの演奏を行うための演奏ボランティア体験講座です。

とき: 9月27日(水)午前10時～11時30分

ところ: 東野パティオ 会議室1・2

定員: 先着10名

講師: オカリナサークル「ハーモニー」

③車いす・白杖体験講座

外出などで困っている方をサポートするボランティアの体験講座です。

とき: 9月28日(木)午前10時～正午

ところ: 総合福祉センター多目的室

定員: 先着8名

講師: 介助グループ「あいあい」

④傾聴体験講座

精神障がい者・家族とのふれあいの機会をつくり、その方に寄り添う

傾聴ボランティアの体験講座です。

とき: 10月3日(火)午後1時30分～3時30分

ところ: 東野パティオ 会議室1・2

定員: 先着13名

講師: 心のボランティア浦安・うらら

⑤民謡踊り体験講座

高齢者施設などで民謡踊りやフラダンスを行うための民謡踊りボランティア体験講座です。

とき: 10月24日(火)午後2時～4時

ところ: 東野パティオ 会議室3・4

※動きやすい服装でご参加ください。

定員: 先着10名

講師: 民謡踊りグループ「陽踊」

①～⑤共通

費用: 無料

対象: 市内在住・在勤・在学の方

申込: 講座名、氏名、連絡先をボランティアセンターへ

浦安市ボランティアセンター ☎380-8864 FAX355-5277

☎vc@urayasushi-shakyo.jp

傾聴ボランティア養成講座

「傾聴」とは、「耳を傾けて熱心に聴くこと」です。施設や個人宅を訪問し、心に寄り添うボランティアを養成する講座を開催します。

とき: 9月5日、12日、19日、26日(火)午後2時～4時30分

ところ: 東野パティオ 会議室1・2

参加費: 2,000円

対象: 市内在住・在勤・在学の方

定員: 先着20名

講師: 田口 学氏(臨床心理士、千葉県スクールカウンセラー)

申込: 浦安傾聴ボランティアそよがぜ(安達)

☎090-3698-3776

☎adachi3776@jcom.zaq.ne.jp

成年後見制度をご存じですか?

うらやす成年後見支援センターでは、市民後見人養成講座の修了生(うらやす成年後見サポーターズ)と共に、成年後見制度の広報活動を行っています。

成年後見制度とは、認知症の症状がある高齢者や知的障がい・精神障がいのある方等、判断能力が不十分な方々の財産管理や契約行為をサポートする制度です。

制度利用につながるまでの一連の流れや後見人等の仕事を、紙芝居により身近に感じられるよう、出前講座を実施しています。講座当日は、紙芝居の後、制度に関する質疑に答えています。少人数でも地域のサロン等へ出向くことが可能ですので、お気軽にお問合せください。

うらやす成年後見支援センター ☎355-5315

☎koken@urayasushi-shakyo.jp



生活支援課 成年後見支援センター 中島 龍一

出身の所沢から、毎日武蔵野線を通っています。浦安に来て、街路樹の桜並木や満開のつじの美しさに感動しました。おすすめの場所があれば、是非教えていただきたいです。成年後見制度のみならず、さまざまな相談にお応えできるように努めてまいります。

地域福祉推進課 子育て支援班 荒井 千尋

子どもたちの過ごしやすい居場所づくりや保護者のみなさんが安心して子育てができるよう、精一杯サポートしていきたくと思っています!

新人職員3名が社協に仲間入り

地域福祉推進課 地域・ボランティア推進班 長岡 千沙都

3月に越してきたばかりなので、たくさん浦安市について教えていただけると嬉しいです。市民のみなさまにさまざまな地域活動を知っていただけるよう、情報発信をしていきたいと思っています!



左から長岡・中島・荒井

よろしくお願ひいたします!

【相談】

○子育て相談(助産師)

※堀江つどいの広場にて 8月3日(木)、9月7日(木)、10月5日(木)

○成年後見・相談・遺言相談(弁護士)※東野パティオにて

8月8日(火)、9月12日(火)、10月10日(火)

(司法書士)※富岡公民館にて

7月19日(水)、8月16日(水)、9月20日(水)

○後見相談会(社会福祉士)

※東野パティオにて 毎月第1・3・5金曜日、第2・4木曜日

善意の寄付

ありがとうございます。地域福祉活動のため大切に活用させていただきます。

令和5年4月1日～6月30日

(敬称略・順不同)

一般寄付 9件 1,242,873円

- 佐久間 清
- 喜多米クラブ
- 浦安バレーボール協会
- 山一興産株式会社
- 株式会社キヨシゲ
- 浦安拡大写本グループ「るーべ」
- NPO法人 日本入れ歯リサイクル協会
- 庚申堂
- 匿名



佐久間清様からのご寄付

物品の寄付 1件

- NX・NPロジスティクス株式会社 東日本支店

「うらやす社協だより」に対するご意見をお聞かせください

いつも「うらやす社協だより」をご愛読いただきましてありがとうございます。

「うらやす社協だより」をより良いものとしていくため、ご意見を募集しています。電話やFAX、メール等からお寄せください。ぜひご協力をお願いします。

社会福祉法人浦安市社会福祉協議会

〒279-0042 浦安市東野1-7-1

総合福祉センター内

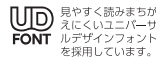
☎047-355-5271

FAX 047-355-5277

☎lukushi@urayasushi-shakyo.jp

ホームページ

<http://urayasushi-shakyo.jp/>



環境にやさしい植物油インキを使用しています。