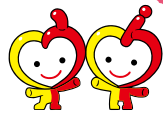


うらやす社協だより

Urayasu



第131号
令和8年(2026年)

1月1日発行

うらやす社協
ホームページ



編集・発行：社会福祉法人 浦安市社会福祉協議会 〒279-0042 浦安市東野1-7-1 総合福祉センター内 ホームページ：<http://urayasushi-shakyo.jp> E-mail：fukushi@urayasushi-shakyo.jp

明けまして おめでとうございます

年頭ごあいさつ



社会福祉法人
浦安市社会福祉協議会
会長 宇田川 勝久

あけましておめでとうございます。

皆さま方におかれましては、新たな気持ちで新年を迎えられていることと、心からお慶び申し上げます。

旧年中は、地域福祉の推進に多大なるご理解とご協力を賜り、深く感謝申し上げます。

さて、少子高齢化の進行、経済的困窮や子どもの貧困、地域におけるつながりの希薄化、社会的孤立など、地域社会を取り巻く環境は大きく変化し、子育て中に親の介護を担うダブルケアや、家事や家族の世話などを子どもが日常的に行っているヤングケアラーなど、個人や世帯が抱える複雑かつ多

様な生活・福祉課題が顕在化してきております。

うらやす社協では、本年もこうした多様な福祉課題に対応していけるよう、地域の皆さま方や行政、関係機関・団体等と連携を図りながら、「誰もが健やかに自分らしく生きられるまち」の実現を目指して、地域共生社会の推進に取り組んでまいりますので、引き続きご支援・ご協力を賜りますようお願い申し上げます。

結びに令和8年が、皆さまにとりまして幸多き一年となりますよう、心より祈念いたしまして、新年のごあいさついたします。

歳末たすけあい募金 にご協力いただき ありがとうございました

歳末たすけあい募金は、毎年12月に実施され、新たな年を迎える時期に支援を必要としている方々が、安心して暮らすことができるよう地域住民で支えあうことを目的とした運動です。多くの皆さまからいただきました募金は以下の事業に活用されています。

①支援を必要としている人への「歳末援護金」

障がいのある方や福祉施設で生活されている方、また経済的な理由で学習機会に恵まれない児童への歳末援護金品として活用されています。

②地域福祉を推進するための「地域福祉事業」

ひとり暮らし高齢者への年賀状送付、見守り訪問活動によるカレンダー配付、子ども食堂への活動助成などを行っています。



市内中学生からの年賀状

みんなの協力の下でお届けする “うらやす社協だより”

うらやす社協だよりの折り作業は、「あったけーのデイinc.」にご協力をいただいております。このデイサービスは全国でも珍しい働くデイサービスです。引き続き、みんなのチカラでお届けする“うらやす社協だより”をよろしくお願いします。



あったけーのデイinc. 代表 竹野氏からのメッセージ
仕事を通して、社会の一員として活躍すること、一人ひとりが役割を持ちながら日常生活を過ごすことを目的としております。「誰しもが等しく活躍する地域社会」が当たり前の景色となるようにこれからも頑張ります。

ふくしをまなんでみよう

～うらやす社協の福祉教育プログラムの発行～

うらやす社協では、誰もが安心して暮らし、住民や団体同士の思いやりや支え合いが生まれる地域づくりを進めるために、福祉教育プログラムを作成しました。本プログラムは、福祉にまつわる講話や体験学習のプログラムを一覧にまとめたものです。是非、プログラム内容をご確認いただき、学校や各団体での企画にお役立てください（打合せ、講師の派遣等、調整期間に2カ月程度を要します）。

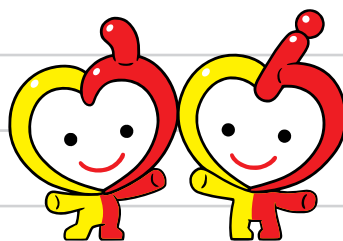
【実施対象】

- 学校（小学校・中学校・高等学校、大学、専門学校など）
- 企業・団体（一般企業、法人、行政機関など）
- 地域活動団体（自治会、民生委員・児童委員、ボランティア・市民活動団体など）

プログラム採用団体（※企画段階も含む）

【教育機関】浦安小学校、入船小学校、北部小学校、見明川小学校
南小学校、高洲小学校、舞浜小学校、富岡中学校

【民間企業】MONA新浦安

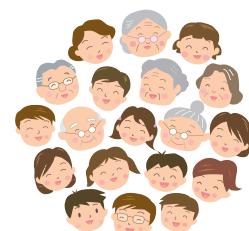


プログラム内容

①福祉ってなんだろう？ ～ともにいきる社会について理解する～

対象：小学4年生～、中学生、高校生、大学生～大人

内容・ねらい：「福祉ってどんな意味？」、「地域共生社会とはなんだろう？」、「ボランティアって何？」といった福祉にまつわる内容の講座です。対象者や目的に合わせて講座をオーダーメイドで実施します。



②福祉ボランティアについて知る・体験する ～福祉ボランティアを知ろう！～

対象：小学4年生～、中学生、高校生、大学生～大人

内容・ねらい：本会に登録しているボランティアグループによるボランティア活動を知り、体験する講座です（画像は点字・点訳の講座）。詳しくは本会までお問合せください。



③車いす介助体験 ～車いす利用者が安心して生活できる地域に向けて～

対象：小学3年生～、中学生、高校生、大学生～大人

内容・ねらい：車いす利用者を介助する体験を通して、車いす利用者が「安心できる声かけの仕方やどのような配慮が必要か」学びます。身体障がい当事者の方の講話と組合せて実施すると理解が深まります。



うらやす社協の制服リユース事業

制服バンク譲渡会を実施しました

制服バンクは、卒業等で不要になった中学校の制服やジャージ、体操服をご寄付いただき、必要としている後輩の方々へ譲渡していく活動で、社協が令和7年から始めた事業です。

今回は浦安中学校と堀江中学校の在校生を対象に、9月下旬、中央公民館・堀江公民館にてそれぞれ3日間、譲渡会を開催しました。

譲渡会には生徒さんや保護者の方々が来場され、状態に応じてクリーニングや補修を加え、整えた制服や体操服・ジャージなど45点を22世帯の方へ譲渡することができました。また、譲渡だけではなく、「在校生に役に立ててほしい」と制服の寄付をされた方も来られました。

改めて、制服等を提供していただいた皆さんに感謝申し上げます。

制服バンクは、必要としている方への支援とともに、廃棄物の減量化にもつながる事業です。そして、制服の譲渡を通して中学時代の懐かしい思い出も引き継がれるよう、私たちは今後も継続して取り組んでいきます。



とても助かりました
ありがとうございました

先輩方へ
大切に着させていただきます！
Thank you !!

制服ありがとう
ございました！
しっかり活用します😊

譲渡を受けた在校生からのありがとうメッセージ

④ ガイドヘルプ体験 ～目が見えない・見えづらい人のためにできること～

対象：小学3年生～、中学生、高校生、大学生～大人

内容・ねらい：視覚障がいがある人を介助する体験を通して、生活を知り、安心できる接し方を学びます。視覚障がい当事者の講話と組み合わせると理解が深まります。



⑤ 高齢者疑似体験 ～地域で暮らす高齢者とのかかわり方を考える～

対象：小学3年生～、中学生、高校生、大学生～大人

内容・ねらい：高齢者疑似体験セットを着用した学習を行い、高齢者が日常生活を送る上での気持ちを想像して、相手に寄り添うことの大切さを学びます。



⑥ バリアフリースポーツ体験 ～スポーツを通じた地域共生社会の実現に向けて～

対象：小学1年生～、中学生、高校生、大学生～大人

内容・ねらい：ボッチャやモルックといった障がいの有無にかかわらずに楽しめるバリアフリースポーツの体験を通じて障がいや共生社会への理解を深めます。



⑦ 障がいがある方からのお話 ～当事者の生活を知る・学ぶ～

対象：小学3年生～、中学生、高校生、大学生～大人

内容・ねらい：障がいがある当事者や家族を講師として、日々の生活のことや困っていること、配慮してほしいことなどを伺い、障がいがある方と共に暮らす地域について考えます。



⑧ 福祉施設職員からのお話 ～福祉施設ってどんなところ？～

対象：小学4年生～、中学生、高校生、大学生～大人

内容・ねらい：市内の福祉施設で働いている職員から、施設の利用者の様子や福祉で働く専門職の仕事について学び、福祉に対する理解を深めます。講師への事前質問なども可能です。



⑨ 認知症について学ぶ ～認知症の人をサポートできる地域に～

対象：小学4年生～、中学生、高校生、大学生～大人

内容・ねらい：ふだん高齢者や認知症の人に関わる専門職を講師として、認知症に対する正しい知識を得て、理解できるようになる講座です。対象者の年齢に合わせた講座を実施します。



⑩ 手話について学ぶ ～言語である手話を通じたコミュニケーションを学ぶ～

対象：小学4年生～、中学生、高校生、大学生～大人

内容・ねらい：聴覚に障がいがある人とのコミュニケーション方法として、言語である手話について知る講座です。手話を通じたコミュニケーションで大切にすることを学んでいきます。



Uセンター（浦安市老人福祉センター） 令和8年度講座受講者の 新規募集



受講期間：令和8年4月～令和9年3月

対象：Uセンター使用券をお持ちの方

講座：書道、民謡、陶芸、社交ダンス、生け花、英会話、茶道、着付、フラダンス

申込：1月13日(火)～2月3日(火) 午後3時まで
Uセンターに来館の上、受付にてお申込みください。

問合せ：浦安市老人福祉センター(Uセンター) ☎351-2096

●使用券の登録手続きについて

〈条件〉浦安市に住居登録がある60歳以上で、伝染性疾患がない方

〈持ち物〉住所・氏名・生年月日の分かる身分証、緊急連絡先2件(家族・親族などの住所と電話番号)

〈登録方法〉新規登録受付時間は午前9時～11時30分と午後1時～3時までです。直接Uセンターにお越しください。書類の記入や看護師の問診があります。所要時間は約20分です。

職 員 紹 介

地域福祉推進課 蓑田 緩子



9月1日より地域福祉推進課に配属となりました。ボランティアセンター・福祉教育担当として、皆様の温かい活動を力強くサポートし、共に地域福祉の充実に貢献してまいります。よろしくお願いいたします！

富岡地域包括支援センター 町田 優季

11月より入職しました町田優季と申します。まだまだ学ぶことばかりですが、皆さんが安心して暮らせるお手伝いができるよう、一生懸命頑張ります。よろしくお願いいたします。



子育て支援課 橘 達也



橘達也と申します。前職では、精神障がいを抱える方の相談支援を行ってまいりました。今までの経験を活かして、浦安がより一層、誰もが住みやすいまちになるように頑張っていきたいと思います。どうぞよろしくお願いいたします。

令和7年 表彰者の紹介

社会福祉分野などで長年の功績がたたえられ、次の方々が表彰されましたので、ご紹介します。(順不同)

全国社会福祉協議会会長表彰

武部 晴子 氏(民生委員・児童委員)

全国民生委員児童委員連合会会長表彰

笠井 和枝 氏(民生委員・児童委員)

内田 みとり氏(民生委員・児童委員)

加藤 和子 氏(民生委員・児童委員)

橋本 充子 氏(民生委員・児童委員)

羽石 俊雄 氏(民生委員・児童委員)

相馬 茂之 氏(民生委員・児童委員)

関東地方保護司連盟会長表彰

市川 恵子 氏(保護司)

千葉県社会奉仕賞

福祉サークルコスモス(ボランティアグループ)

千葉保護観察所長表彰

田中 貞真 氏(保護司)

田辺 喜芳 氏(保護司)

前田 政和 氏(保護司)

堀田 晃正 氏(保護司)

千葉県保護司会連合会長表彰

吉森 光江 氏(保護司)

黒川 彰吾 氏(保護司)

高梨 賢一 氏(保護司)

文化の日千葉県功労者表彰

笠井 和枝 氏(民生委員・児童委員)

千葉県民生委員児童委員大会 永年勤続表彰

高橋 禎子 氏(民生委員・児童委員)

内田 安臣 氏(民生委員・児童委員)

岡本 久美子氏(民生委員・児童委員)

板倉 祐子 氏(民生委員・児童委員)

渡邊 愛子 氏(民生委員・児童委員)

福田 雅美 氏(民生委員・児童委員)

池田 実 氏(民生委員・児童委員)

松尾 眞理 氏(民生委員・児童委員)

小神 早苗 氏(民生委員・児童委員)

山本 洋子 氏(民生委員・児童委員)

井上 信弘 氏(民生委員・児童委員)

渡邊 佐栄子氏(民生委員・児童委員)

浦安市民功労者表彰

羽石 俊雄 氏(民生委員・児童委員)

齋藤 博昭 氏(元保護司)

千葉県社会福祉大会 勤続20年表彰

樽林 元樹 氏(社会福祉協議会職員)

Information

インフォメーション

第24回 ボランティアフェスティバル開催

浦安市で活動するボランティアグループの活動紹介、各種展示、バザー、ステージ発表やボランティア体験などボランティアに関わる人たちで作るお祭りです。子育て世帯向けのイベントも企画しています。是非、足をお運びください。

日1月25日(日) 午前11時～午後3時

場東野パティオ(浦安市東野1-9-3)

主催：浦安市ボランティア連絡協議会

協力：浦安市ボランティアセンター

問浦安市ボランティアセンター

☎380-8864 FAX355-5277

✉vc@urayasushi-shakyo.jp

令和7年度 災害ボランティアセンター運営訓練の開催

浦安市内で大規模災害が発生した際、うらやす社協は災害ボランティアセンターを災害時体制に移行し立ち上げます。この訓練は、被災時に円滑にセンターを運営できるよう、ボランティアの流れや運営スタッフの役割の理解を目的として開催します。

日3月7日(土)午前10時20分～正午

場若潮公園・交通公園

定100名(浦安市に在住、在勤、在学の高校生以上の方)

※雨天決行(災害発生、荒天等で中

止の場合、当日午前7時までにうらやす社協ホームページでお知らせします)

詳細についてはうらやす社協ホームページでご確認ください。

ボランティア体験講座

①おべんとうボランティア体験講座

内ひとり暮らし等の高齢者に届けるおべんとうの調理と配達を行うボランティアの体験講座

日1月29日(木) 午前9時20分～午後1時

場東野パティオ 調理実習室・多目的室

定先着6名

持エプロン、三角巾(又はバンダナ)、

筆記用具

講おべんとうボランティアグループ

②HSP/HSC対話ボランティア体験講座

内HSP・HSCの正しい理解を学び、対話を体験できる講座

日2月3日(火) 午前10時～正午

場東野パティオ 会議室1・2

定先着6名

持筆記用具

講HSP/HSCリンクパートナー「Heart Smile Present」

③車いす・白杖ボランティア体験講座

内車いす・白杖の取り扱いを基礎から学ぶことで、ボランティアへの

【各項目は次のように省略しています】

日日時 場場所 内内容 対対象 定定員 講講師 費費用 持持ち物

申申込 問問合せ FAXファクス

きっかけをつくる体験講座

日2月6日(金) 午前10時～正午

場総合福祉センター 多目的室

定先着8名

持筆記用具、動きやすい服装

講介助グループ「あいあい」

④朗読ボランティア「はまゆう」体験講座

内視覚障がいのある方に向けた録音CDを制作するボランティアの体験講座

日2月20日(金) 午前10時～正午

場総合福祉センター 多目的室

定先着10名

持筆記用具

講朗読ボランティア「はまゆう」

各ボランティア講座の申込み

①～④の申込は、開催日の3営業日前までに、講座名、氏名、年代、連絡先をボランティアセンターへ(上記体験講座すべて費用は無料、対象は市内在住、在勤、在学の方)

問浦安市ボランティアセンター

☎380-8864

✉vc@urayasushi-shakyo.jp

教育支援資金(生活福祉資金)のご案内

入学・就学するのに必要な資金の捻出が困難で、高校・短大・専門学校・大学に進学予定の低所得世帯等に資金の貸し付けを行う制度です。千葉県社会福祉協議会が実施主体

で、各市町村社会福祉協議会が相談・申請等を行っています。申請にあたっては、日本学生支援機構等の他制度優先の原則があり、また世帯の所得等によって上限額があります。※申請時には、お住いの地区の民生委員との面談をしていただきます。※利用には諸条件・審査があります。場合によりますが、申請後、1カ月程度かかります。

問生活サポート班 ☎355-5337

(平日午前9時～午後5時)

※来所する前にお電話でお問合せください。

【相談】

①助産師の子育て相談(堀江つどいの広場)

時間：午前10時30分～正午

1月8日(木)、2月5日(木)、

3月5日(木)

②弁護士相談(東野パティオ)

1月13日(火)、2月10日(火)、

3月10日(火)

③司法書士相談(富岡公民館)

1月21日(水)、2月18日(水)、

3月18日(水)

※②・③は時間：午後1時30分～2時30分

フードバンクへの寄付

あたたかいご支援ありがとうございます。

令和6年12月～令和7年11月末

●個人 230件

●企業・団体(敬称略・順不同)

- 株式会社ファミリーマート
- 日和ホテル舞浜
- 浦安エデンの園
- 宗教法人千光寺
- うらやす和楽苑
- 社会福祉法人なゆた
- パークシティグランデ新浦安自治会
- パークシティグランデS&Rクラブ
- 徳兵衛商店
- そば処 かね政

社会福祉法人浦安市社会福祉協議会

〒279-0042 浦安市東野1-7-1

総合福祉センター内

☎047-355-5271

FAX047-355-5277

✉fukushi@urayasushi-

shakyo.jp

ホームページ

http://urayasushi-shakyo.jp/



見やすく読みまちがえにくいユニバーサルデザインフォントを採用しています。



環境にやさしい植物油インキを使用しています。

